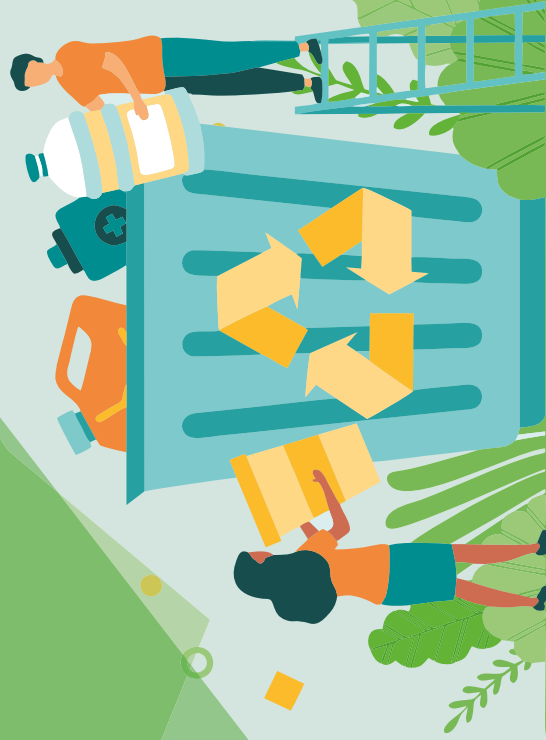


**ODPAD POSEGREGOWANY  
TO SUROWIEC**

**NIE MARNUJ  
DAJ ODPADOM  
DRUGIE ŻYCIE**



**CO I GDZIE  
WYRZUCAĆ?**



## PSZOK

PUNKT SELEKTYWNEGO ZBIERANIA  
ODPADÓW KOMUNALNYCH

### PRZYWIŹ:

- odpady wielkogabarytowe, meble,
- elektroodpady, baterie,
- opakowania po lekach, leki, termometry,
- zużyte opony,
- farby, kleje,
- beton oraz gruz - do 200 L,
- odpady zielone - do 6 worków

### Gdzie znajdziesz PSZOK?

KAZIMIERZA MICHALCZYKA 9

PON.-PT.: 8:00-17:00

SOB.: 8:00-16:00

JANOWSKA 51

PON.-PT.: 7:00-15:00

WYBRANE SOBOTY

– sprawdź dostępność na [ekosystem.pl](http://ekosystem.pl)

## KONTENERY

NA ODPADY WIELKOGABARYTOWE

### WRZUCAJ:

- meble
- dywany i wykładziny
- materace
- walizki
- suszarki do prania
- deski do prasowania

Kontenery stoją 3 dni od daty ich podstawienia.  
Skorzystaj z harmonogramu podstawiień kontenerów, wejdź na [www.ekosystem.wroc.pl](http://www.ekosystem.wroc.pl) i zaplanuj swoje porządki.



## MASZ PYTANIA?

Sprawdź: [ekosystem.wroc.pl](http://ekosystem.wroc.pl)

Zadzwoń: 71 75 86 911 - 914

### Wyszukiwarka „Gdzie wrzucić“

Skorzystaj z wyszukiwarki na naszej stronie, która podpowiada co i gdzie wrzucić

### Harmonogram wywozu odpadów

Sprawdź harmonogram wywozu odpadów na Twoim osiedlu.

### Wywóz odpadów wielkogabarytowych

Dowiedz się, kiedy i gdzie podstawiamy kontenery na stare meble i inne duże odpady.

# TE PROSTE ZASADY POMOGĄ CI W LEPSZEJ SEGREGACJI

## Zaczynij już w domu

Segreguj m.in.: plastik, szkło, papier, bioodpady

## Nie wyrzucaj do zmieszanych

elektroodpadów, leków i innych odpadów problemowych

## Kupuj rozsądnie

W sklepie unikaj plastikowych opakowa gdy tylko to możliwe

## Odpady problemowe do PSZOK

Leki, opony, baterie i elektroodpady zawieź do PSZOK-u

## Duże śmieci – duże kontenery

meble i inne duże odpady umieszczaj w kontenerach na odpady wielkogabarytowe, które ustawiane są w Twojej okolicy

# CO i GDZIE WYRZUCAĆ?

## PAPIER

### WRZUCAJ

- papierowe opakowania
- kartony
- tekturowe pojemniki po jajkach
- gazety i czasopisma
- książki i zeszyty
- zadrukowane kartki

### NIE WRZUCAJ

- kartonów po mlekach i napojach
- brudnych artykułów higienicznych (chusteczki, ręczniki, pieluchy)
- papieru z folią
- tłustego i brudnego papieru

## TWORZYWA SZTUCZNE

METALE, OPAKOWANIA WIELOMATERIAKOWE

### WRZUCAJ

- plastikowe opakowania
- kartony po mleku i sokach,
- worki i reklamówki
- zakrętki i kapsle
- puszki po napojach i konserwach
- folie aluminiową
- styropian

### NIE WRZUCAJ

- opakowań po lekach
- sprzętu AGD i RTV
- zużytych baterii
- pojemników po farbach i klejach
- brudnego styropianu

## BIOODPADY

### WRZUCAJ

- Obierki i resztki owoców, warzyw
- resztki posiłków, skorupki jaj,
- fusy z kawy i herbaty,
- liście, kwiaty, trawa,
- rozdrobnione gałęzie

### NIE WRZUCAJ

- kości i padliny
- odchodów zwierzęcych
- drewna impregnowanego
- leków
- toreb biodegradowalnych
- popiołu i ziemi

## SZKŁO

### WRZUCAJ

- butelki
- słoiki
- szklane opakowania po kosmetykach

### NIE WRZUCAJ

- żarówek
- kubków
- naczyń
- kieliszków
- luster
- zbitej szyby

## ZMIESZANE

### WRZUCAJ

Odpady które nie podlegają segregacji:

- pampersy i artykuły higieniczne,
- ceramikę, naczyńca, lustra,
- brudny papier, paragony,
- kości i resztki mięsa, popioł i ziemię,
- odchody zwierzęce

